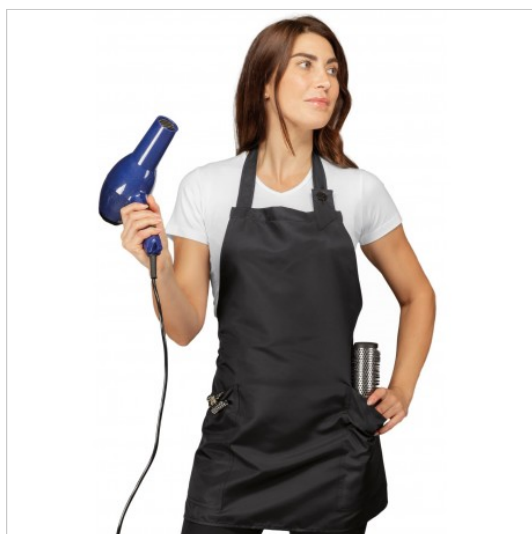


SCHEDA PRODOTTO



Schürze SHERRY SUPERDRY Schwarz 100% Polyester SUPERDRY Mikrofaser ISACCO 088281

Riferimento: ISA088281

Abmessungen cm.	71x67
Anzahl der Taschen	Zwei
Art des Verschlusses	Feste Knöpfe
	Mit Schnürsenkeln
Einsatzgebiete	ÄSTHETISCH
Farbe	Schwarz
Gewebe-Art	Mikrofaser
	Schmutzabweisend
Jahreszeit	Jede Jahreszeit
Länge	Kurz
Modell	Frau
Produktart	Latzschürzen
Produktlinie	Sherry
Stoff fantasie	Einfarbig
Stoffgewicht	130 g/m ²
Stoffzusammensetzung	100 % Superdry-Polyester