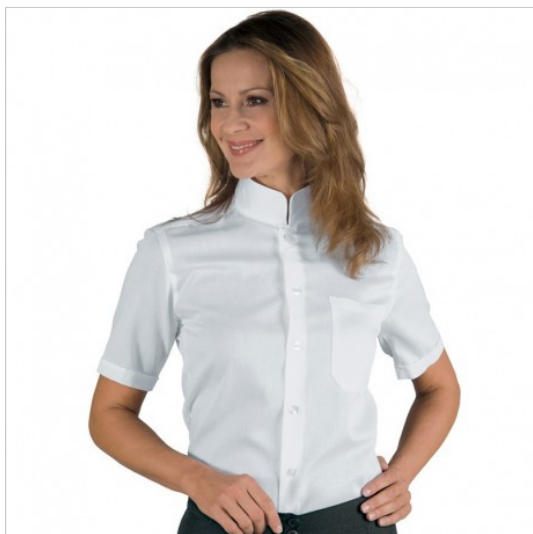


## SCHEDA PRODOTTO



Camicia dublino unisex manica corta Bianca  
ISACCO 061800M

Riferimento: ISA061800M

Categoria Prodotto	Camicie
Colore	Bianco
Composizione Tessuto	65% Poliestere 35% Cotone
Fantasia Tessuto	Tinta Unita
Linea Prodotto	Dublino
Modello	Unisex
Modello Collo	Coreana
Modello Manica	Corta
Numero Bottoni	Sette
Numero Tasche	Una
Peso Tessuto	115 gr/mq
Settori D'impiego	FOOD & BEVERAGE
	RISTORAZIONE
	ALBERGHIERO
Stagione	Estivo
Tipo di Chiusura	Bottoni Fissi