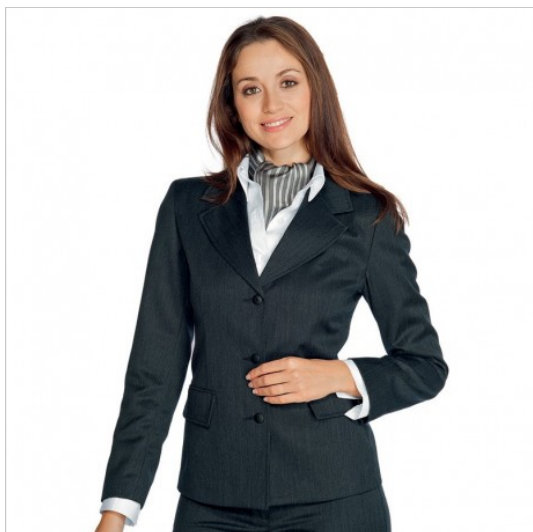


SCHEDA PRODOTTO



Giacca portland lana antracite ISACCO 027821

Riferimento: ISA027821

Categoria Prodotto	Giacche
Colore	Antracite
	Colorato
Composizione Tessuto	44% Lana - 54% Poliestere - 2% Spandex
Fantasia Tessuto	Tinta Unità
Linea Prodotto	Portland
Modello	Donna
Modello Collo	Classico
Modello Manica	Lunga
Numero Bottoni	Tre
Numero Tasche	Due
Peso Tessuto	180 gr/mq
Settori D'impiego	ALBERGHIERO
Stagione	Ogni Stagione
Tipo Polsino	Aperto
Tipo di Chiusura	Bottoni Fissi
Tipo di Vestibilità	Slim
Tipo tessuto	Elasticizzato