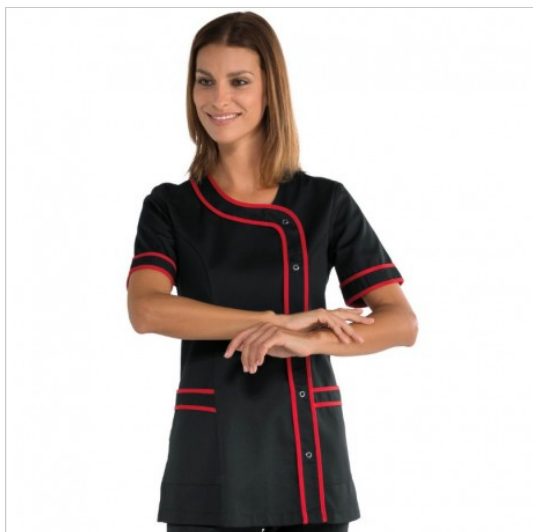


SCHEDA PRODOTTO



Casacca brasilia nera profili rosso ISACCO 005807

Riferimento: ISA005807

| | |
|----------------------|---------------------------|
| Categoria Prodotto | Camici corti |
| Colore | Nero |
| Composizione Tessuto | 65% Poliestere 35% Cotone |
| Fantasia Tessuto | Tinta Unita |
| Linea Prodotto | Brasilia |
| Lunghezza | Corto |
| Modello | Donna |
| Modello Collo | Girocollo |
| Modello Manica | Corta |
| Numero Bottoni | Cinque |
| Numero Tasche | Due |
| Peso Tessuto | 195 gr/mq |
| Rifiniture | Rosso |
| Settori D'impiego | ESTETICO |
| | SANITARIO |
| Stagione | Estivo |
| Tipo di Chiusura | Bottoni Automatici |