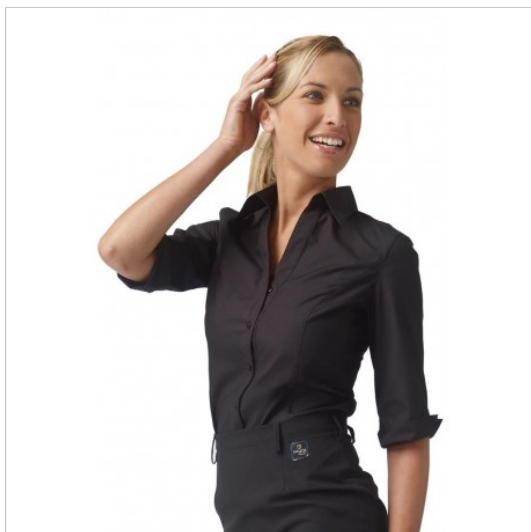


SCHEDA PRODOTTO



Camicia Maria Nera SIGGI

Riferimento: SIGCM0162-8000

Categoria Prodotto	Camicie
Colore	Nero
Composizione Tessuto	65% Poliestere 35% Cotone
Fantasia Tessuto	Tinta Unita
Linea Prodotto	Maria
Modello	Donna
Modello Collo	Classico
Modello Manica	3/4
Numero Bottoni	Cinque
Numero Tasche	Senza Tasche
Peso Tessuto	130 gr/mq
Settori D'impiego	ALBERGHIERO
	FOOD & BEVERAGE
	RISTORAZIONE
Stagione	Ogni Stagione
Taglie Forti	Big Size
Tipo Polsino	Aperto
Tipo di Chiusura	Bottoni Fissi
Tipo di Vestibilita	Slim