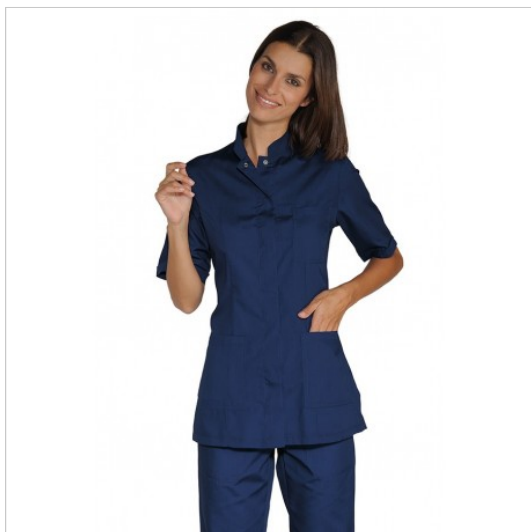


SCHEDA PRODOTTO



Casacca Portofino Blu 195gr pol/cot ISACCO
002822M

Riferimento: ISA002822M

Categoria Prodotto	Camici corti
Colore	Blu
	Colorato
Composizione Tessuto	65% Poliestere 35% Cotone
Fantasia Tessuto	Tinta Unità
Linea Prodotto	Portofino
Lunghezza	Corto
Modello	Donna
Modello Collo	Coreana
Modello Manica	Corta
Numero Bottoni	Sei
Numero Tasche	Tre
Peso Tessuto	195 gr/mq
Settori D'impiego	ESTETICO
	SANITARIO
	ALIMENTARE
Stagione	Estivo
Tipo di Chiusura	Bottoni Automatici