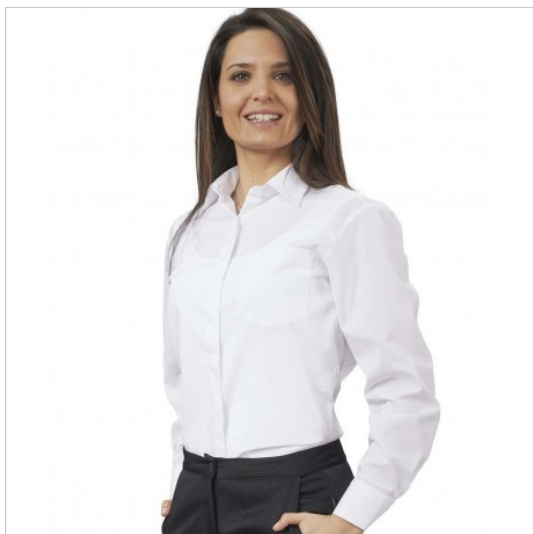


SCHEDA PRODOTTO



Camicia Donna Bianca SIGGI

Riferimento: SIGSE0312/0001

Categoria Prodotto	Camicie
Colore	Bianco
Composizione Tessuto	65% Poliestere 35% Cotone
Fantasia Tessuto	Tinta Unita
Linea Prodotto	Step one
Modello	Donna
Modello Collo	Classico
Modello Manica	Lunga
Numero Bottoni	Sette
Numero Tasche	Una
Peso Tessuto	120 gr/mq
Settori D'impiego	ALBERGHIERO
	FOOD & BEVERAGE
	RISTORAZIONE
Stagione	Ogni Stagione
Taglie Forti	Big Size
Tipo Polsino	Con bottone
Tipo di Chiusura	Bottoni Fissi